

CIRKUSPLADSEN BOLIGER I SKULDELEV



REVIDERET 22.03 2024



CIRKUSPLADSEN BOLIGER I SKULDELEV



REVIDERET 22.03 2024



Introduktion

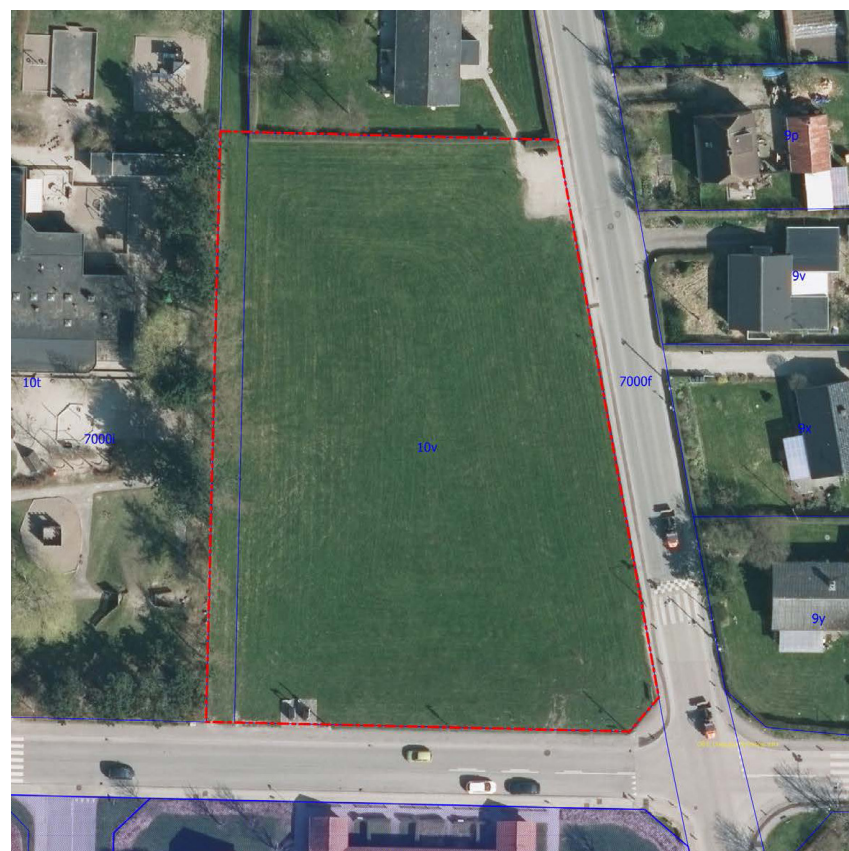
Skuldelev ligger som en perle lige midt i det natur-skønne område Vest for Roskilde fjord ved Jægerspris.

Boligbebyggelse ligger syd for hjertet af Skuldelev, i krydset mellem Østergade og Sølvkærvej. Bygningerne ligger tilbagetrukket fra vejen og følger den eksisterende karakter der hersker i Skuldelev.

Bebyggelsen består af en opløst karré struktur, som formmæssigt mimer den klassiske gårdplads der også er til stede flere steder i Skuldelev. "Gårdsplassen" bliver bebyggelsens centrale friareal hvor bebyggelsens beboere kan mødes.

Grundstykket er aflangt med en side, der helder ca 5 grader. Vej-jadgang etableres fra Sølvkærvej vedsiden af eksisterende renovations anlæg så indkørslen placeres længst væk fra krydset, som muligt. Grunden hælder hvorved kote retningen er nord til syd med en højdeforskel på ca. 1m.

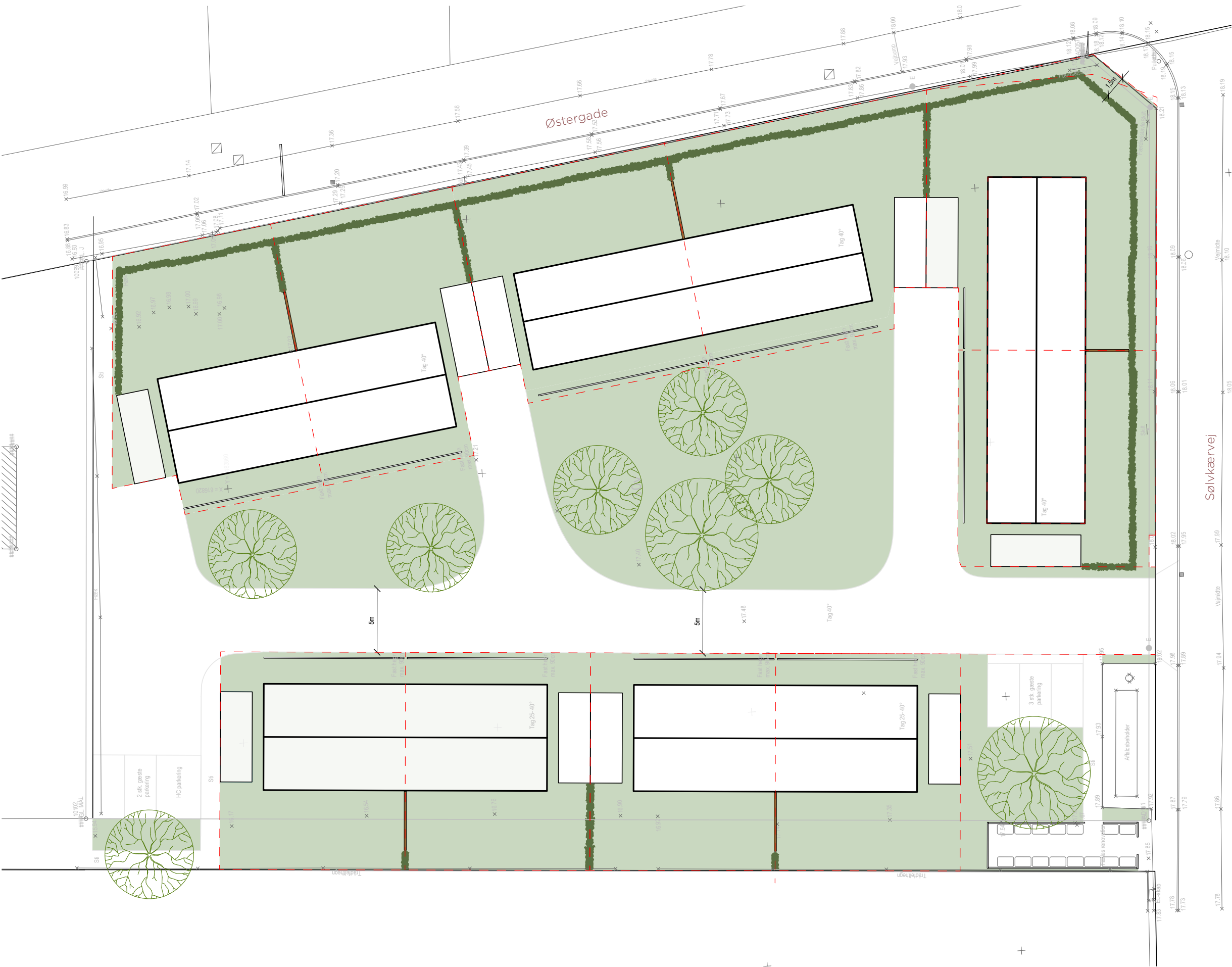
Parkering, 1,5 p. per bolig, placeret ved hver bolig i garage og med gæsteparkeringer placeret både sydligt og nordligt, på grunden. Handicapparkering placeres nordligt ved gæsteparkeringer. El lade-standere forberedes.



Oversigtskort over grunden



Oversigtskort over Skuldelev

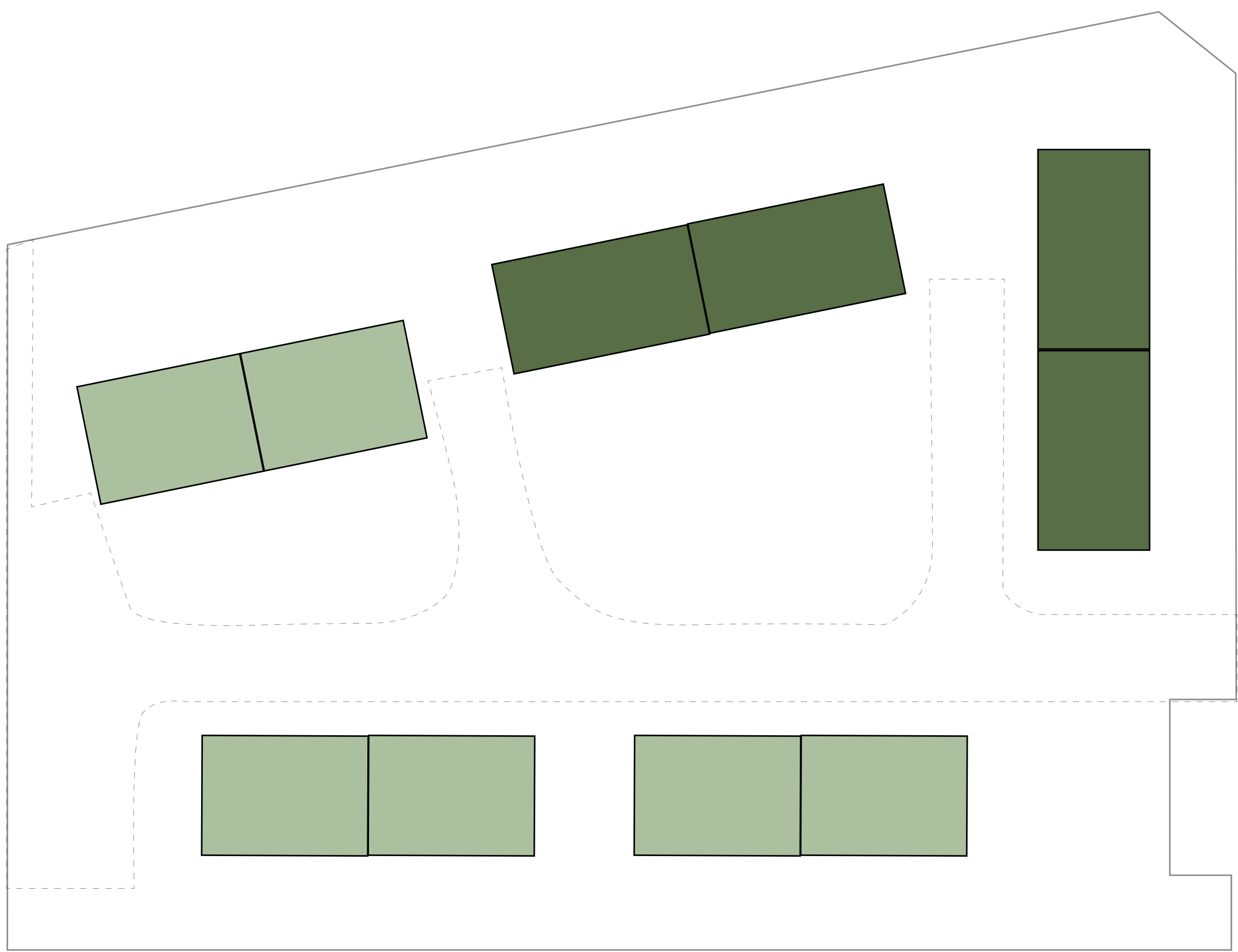


NØGLETAL FOR GRUNDEN:

GRUNDAREAL: 4600M2
 BEBYGGELSESPROCENT: 40%
 FRIAREAL: 10% AF ETAGEAREAL
 MAX. HØJDE: 8,5M
 MAX. ANTAL ETAGER: 2 ETAGER
 PARKERING: 1,5 P-PLADS PR. BOLIG

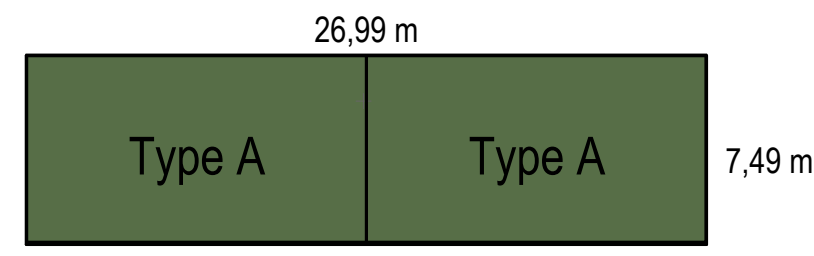
NÆRVÆRENDE UDLÆG:

ETAGEMETER: 944M2
 FRIAREAL: CA. 600M2
 ANTAL BOLIGER: 10
 PARKERING: 16 P-PLADSER INKL.
 GÆSTEPARKERING OG HC



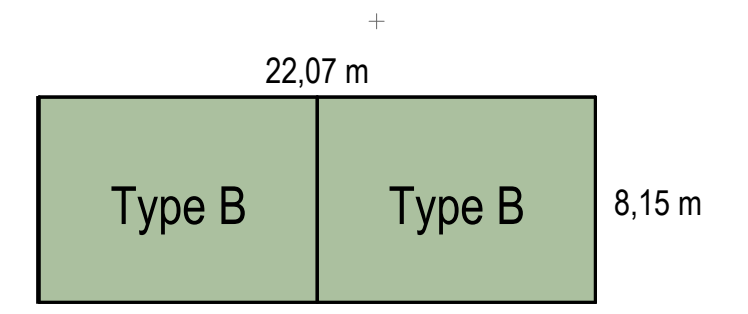
BOLIG TYPE A

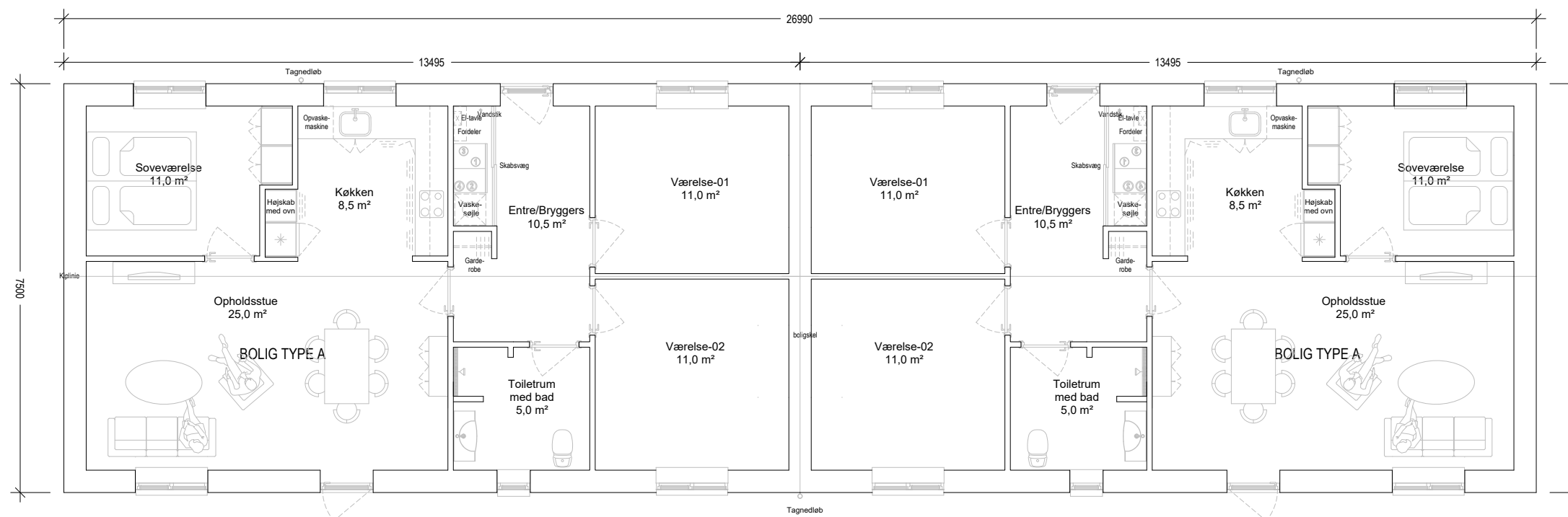
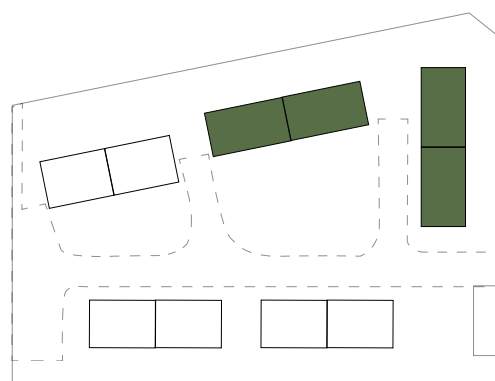
BRUTTOAREAL: ca.101M2
ANTAL 4 STK
SAMLET BRUTTOAREAL: ca. 404M2



BOLIG TYPE B

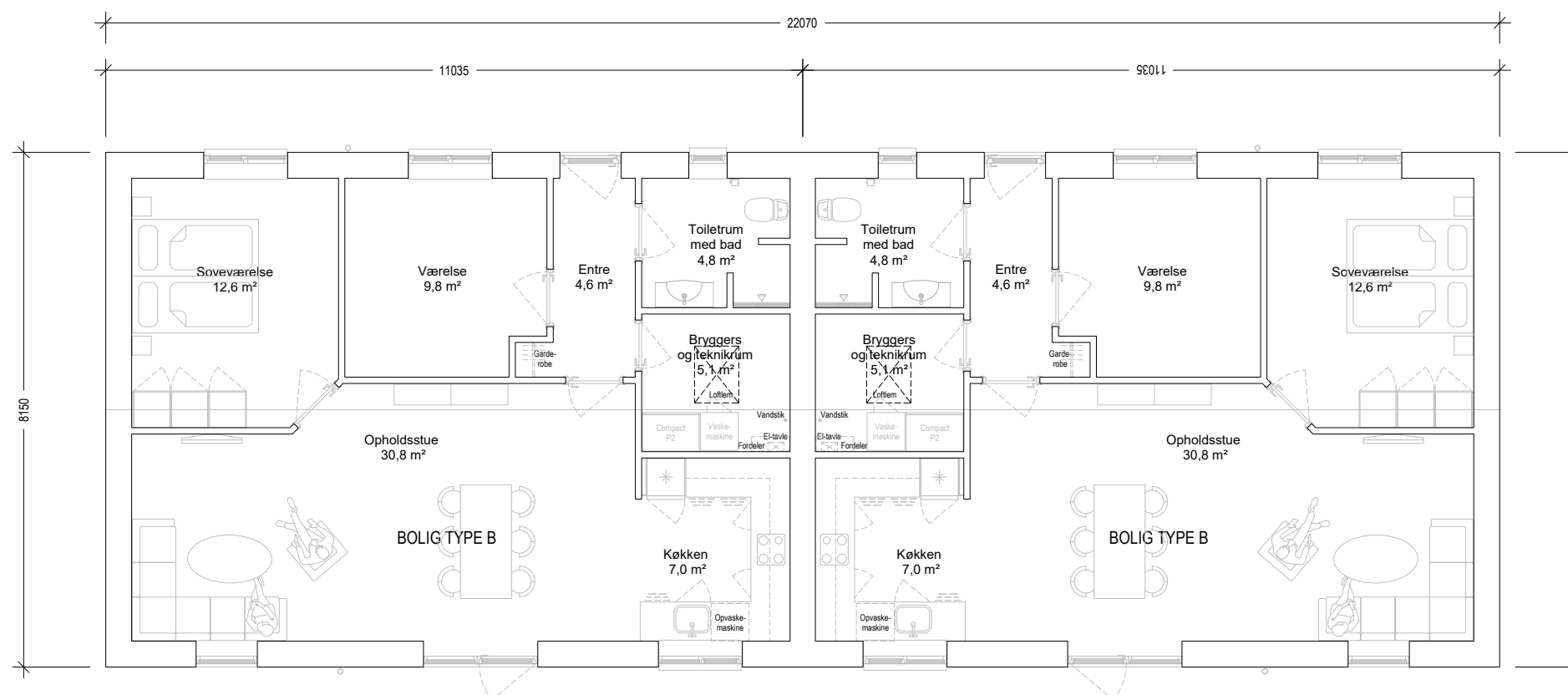
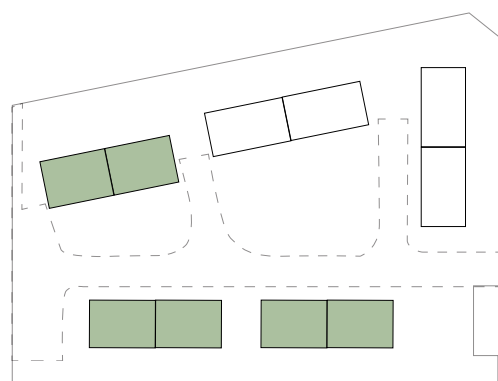
BRUTTOAREAL: ca. 90M2
ANTAL 6 STK
SAMLET BRUTTOAREAL: ca. 540M2





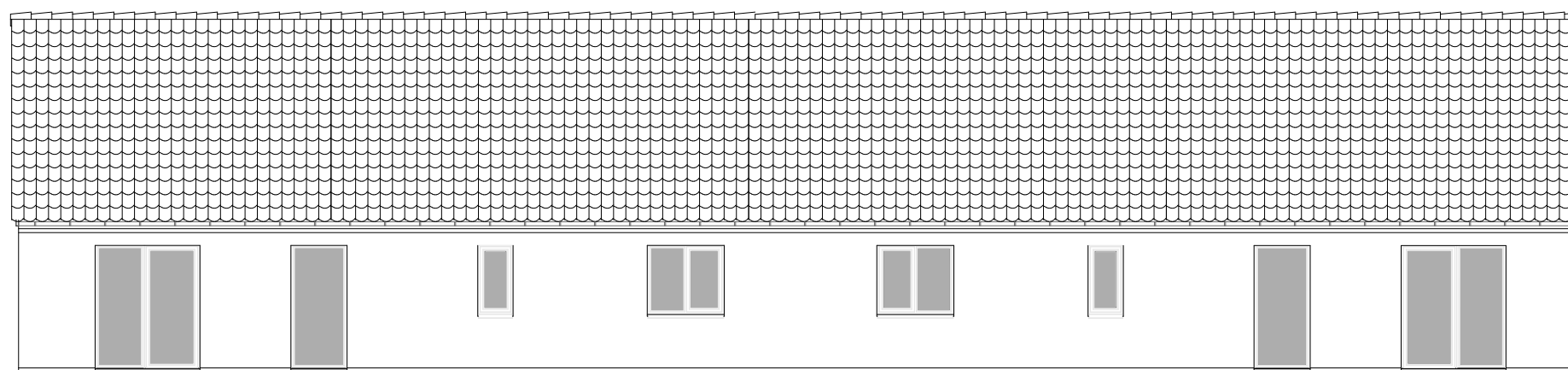
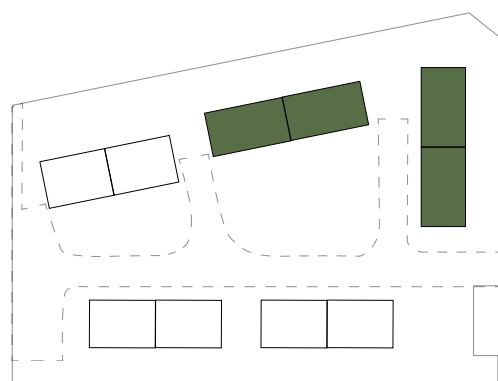
BOLIGTYPE A
101m²

Boligerne er sammensat af en klassiske dobbelthuse. Den enkelte bolig er disponeret omkring et køkkenalrum med opholdsstue som ét stort samlet rum. Boligen er indrettet med et gennemlyst opholdsrum med lys fra 2 sider, og tre værelser samt bad og entré med bryggers. Ved ende galvlene placeres garage/skur med plads til parkering og opbevaring.

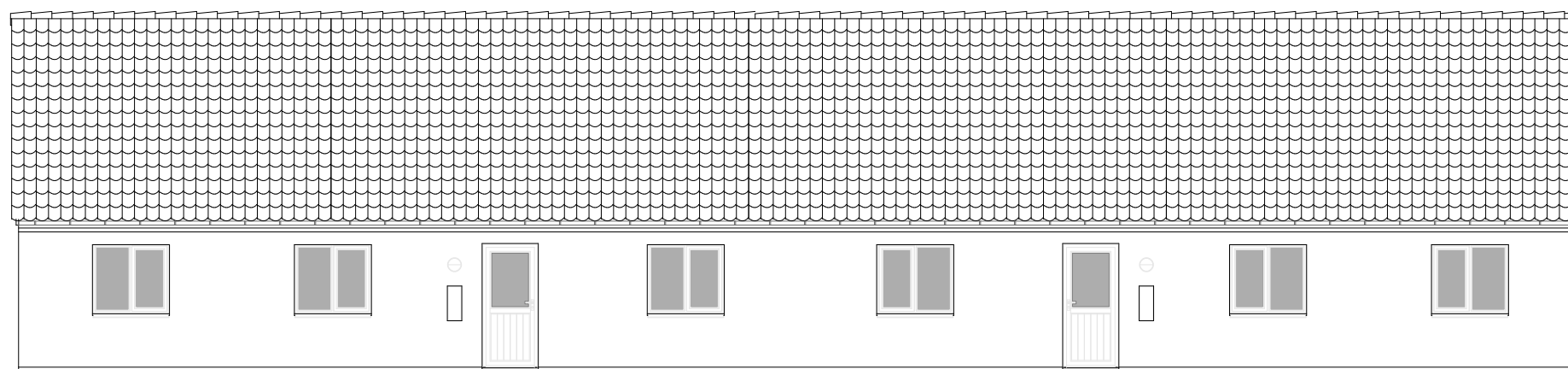


BOLIGTYPE B
90m²

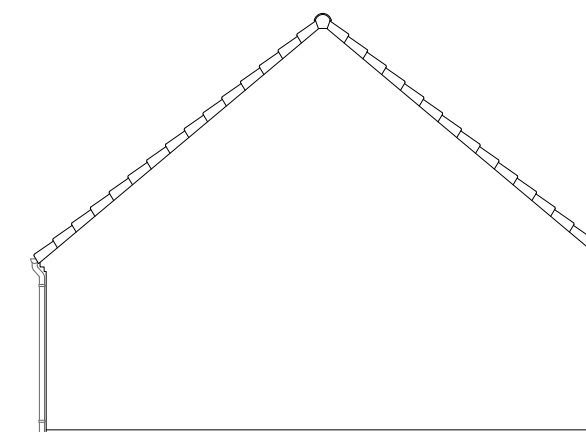
Boligerne er sammensat af en klassiske dobbelthuse. Den enkelte bolig er disponeret omkring et køkkenalrum med opholdsstue som ét stort samlet rum. Boligen er indrettet med et stort opholdsrum, og to værelser samt bad og entré med bryggers. Ved ende galvlene placeres garage/skur med plads til parkering og opbevaring.



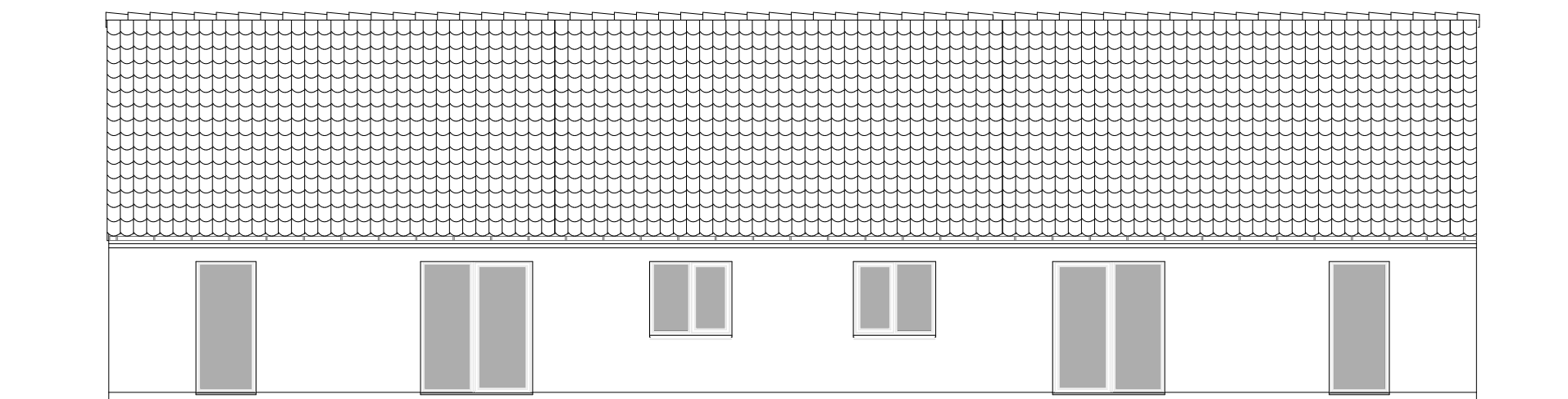
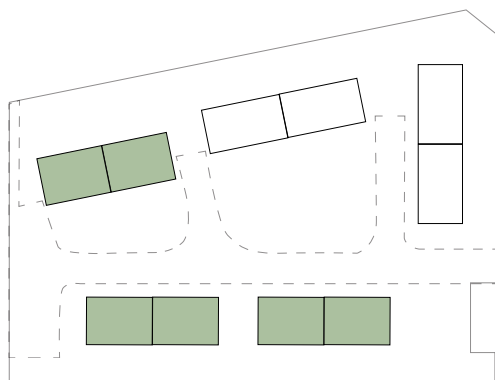
HAVEFACADE



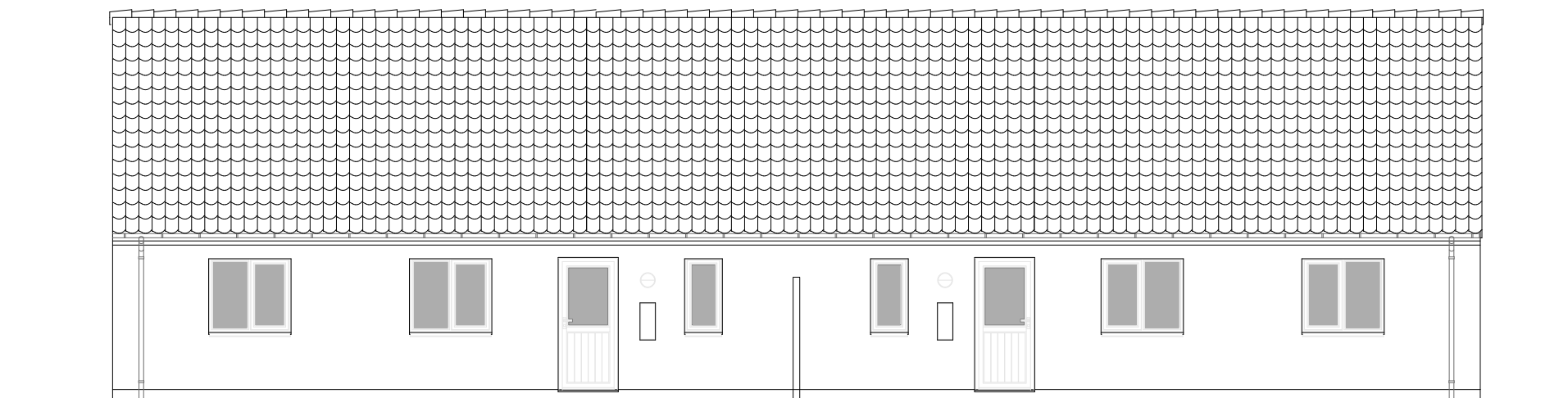
INDGANGSFACADE



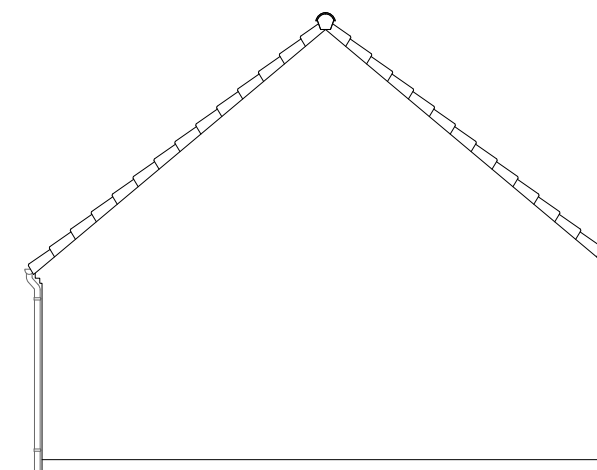
GAVL



HAVEFACADE



INDGANGSFACADE



GAVL

materialer/ referencer



Rød tegl, grå fuge.



Dør- og vinduesrammer i antracit sammen med den røde tegl og grå fuge.

